



MESTNA OBČINA VELENJE

Zaporedna številka javnega naročila: **JNMV-0045/2012-NAR**
Datum: **13.1.2012**

POVABILO K ODDAJI PONUDBE

Ponudnik: _____

Predmet javnega naročila: **GEODETSKE ODMERE**

Vrsta postopka: **evidenčni postopek**

Rok za predložitev ponudb je do **17.1.2012**

Naročnik vabi vse zainteresirane in usposobljene ponudnike, da skladno z razpisnimi pogoji oddajo svojo ponudbo.

Navodila za izdelavo ponudbe:

1. Zbiranje ponudb se izvaja po Pravilniku pri katerih se ZJN-2 ne uporablja. Za katere ni potrebno objaviti javnega razpisa.
2. Ponudnik mora izdelati ponudbo in ostalo dokumentacijo, ki se nanaša na ponudbo v slovenskem jeziku, cene pa morajo biti izražene v eurih.
3. Predračun mora vsebovati vse stroške, popuste, rabate in davek na dodano vrednost.
4. Ponudba mora biti veljavna do **17.2.2012**.
5. Rok plačila je **30.dan** in začne teči naslednji dan od dneva prejema pravilno izstavljenega računa. Lokacija prevzema/izvedbe: **Na naslov naročnika**.
6. Ponudnik lahko dobi podrobne informacije o pripravi ponudbe na naslovu naročnika, kontaktna oseba **Branka BURŠIČ**.
7. Načini oddaje ponudb:
 1. Pisno na naslov: MESTNA OBČINA VELENJE, Titov trg 1, 3320 VELENJE, sprejemna pisarna MOV, soba št. 10, ki se nahaja v kletni etaži Mestne občine Velenje.
 2. Po faksu: **03 8961 654**
 3. Po e-mailu: **branka.bursic@velenje.si** ali info@velenje.si

Pripravil skrbnik JN:
Vodja JN:

Branka BURŠIČ
Maksimiljan ARLIČ

Branka Bursic



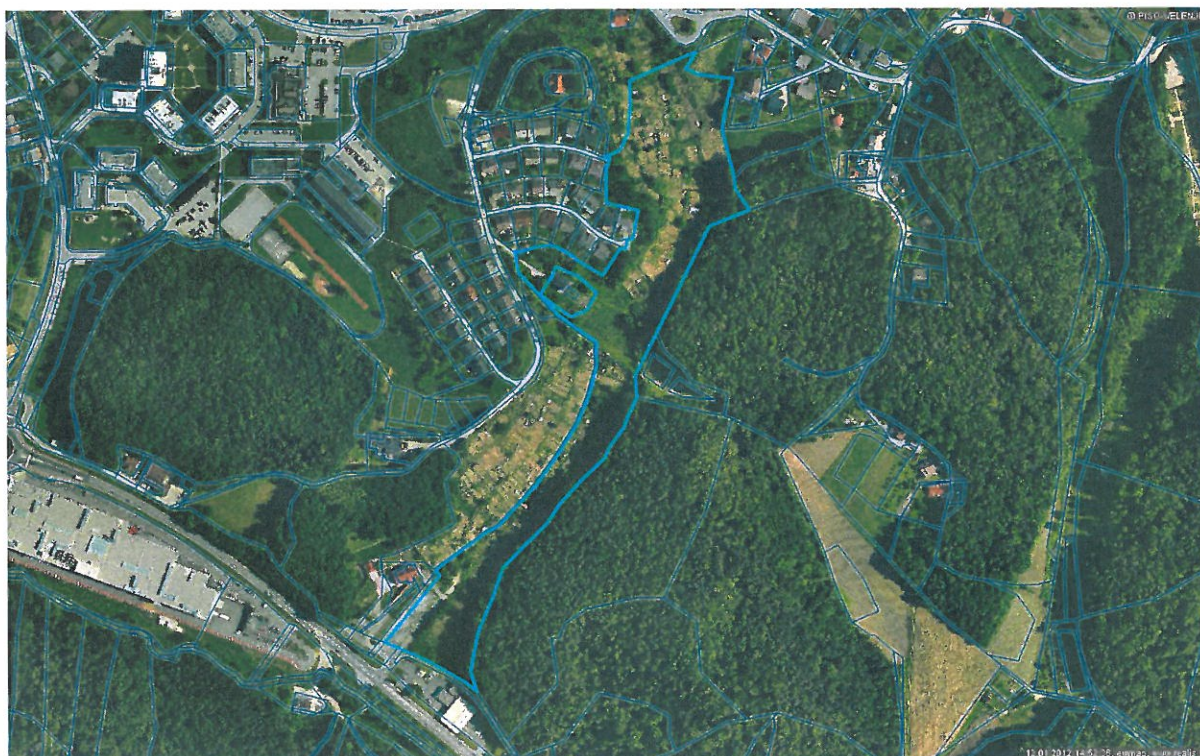
Specifikacija – predračun naročila:

Št.	Predmet	Cena na enoto brez DDV	Količina	Znesek skupaj brez DDV (cena brez DDV x količina)	Znesek DDV	Znesek skupaj z DDV (cena z DDV x količina)
1.	Geodetska odmera: - parc. št. 3341/1, k.o. Velenje - Gorica, pri Lipi 43		1			
2	Geodetska odmera: - parc. št. 402/1, k.o. Velenje - Selo		1			
3	Geodetska odmera: - parc. št. 356, k.o. Velenje		1			
SKUPAJ:						

Kratek opis naročila:

GEODETSKE ODMERE:

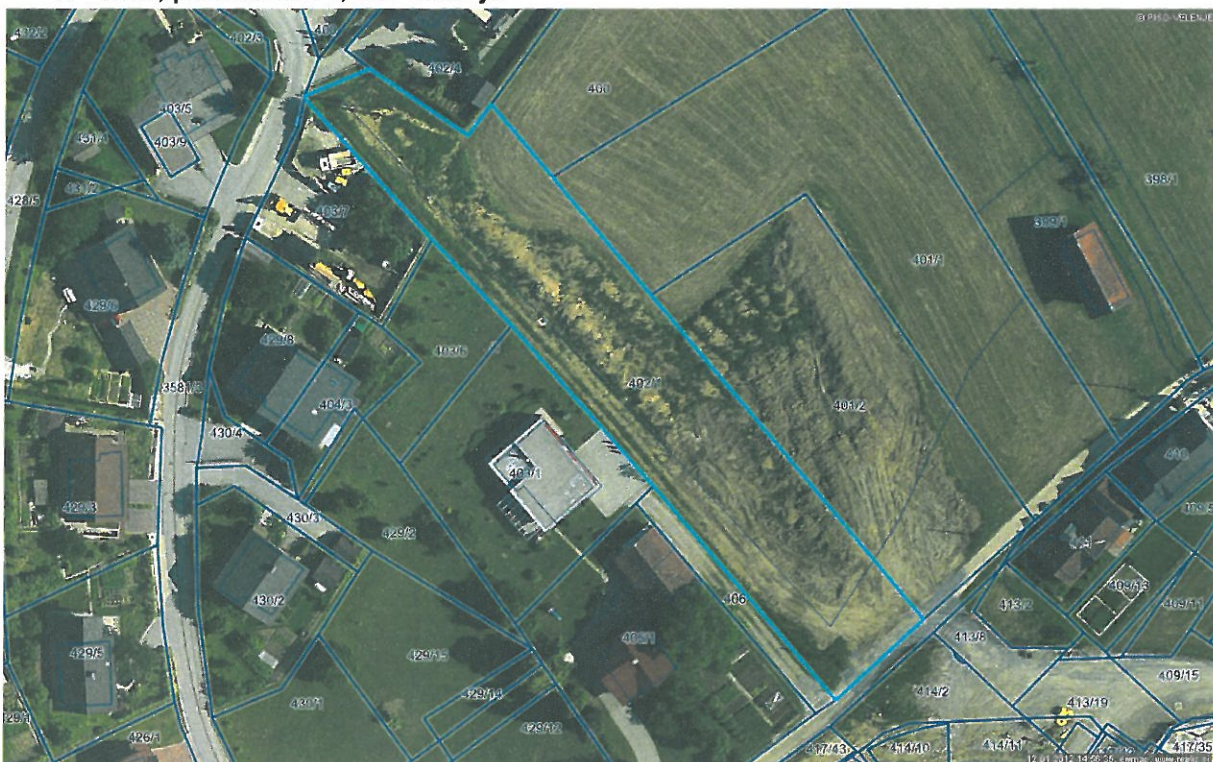
- parc. št. 3341/1, k.o. Velenje - Gorica, pri Lipi 43
- parc. št. 402/1, k.o. Velenje - Selo
- parc. št. 356, k.o. Velenje

1. Gorica, pri Lipi 43, parcela 3341/1, k.o. Velenje



Opravi se parcelacija za oznako št. 1 (rdeča barva) na parceli 3341/1, k.o. Velenje.

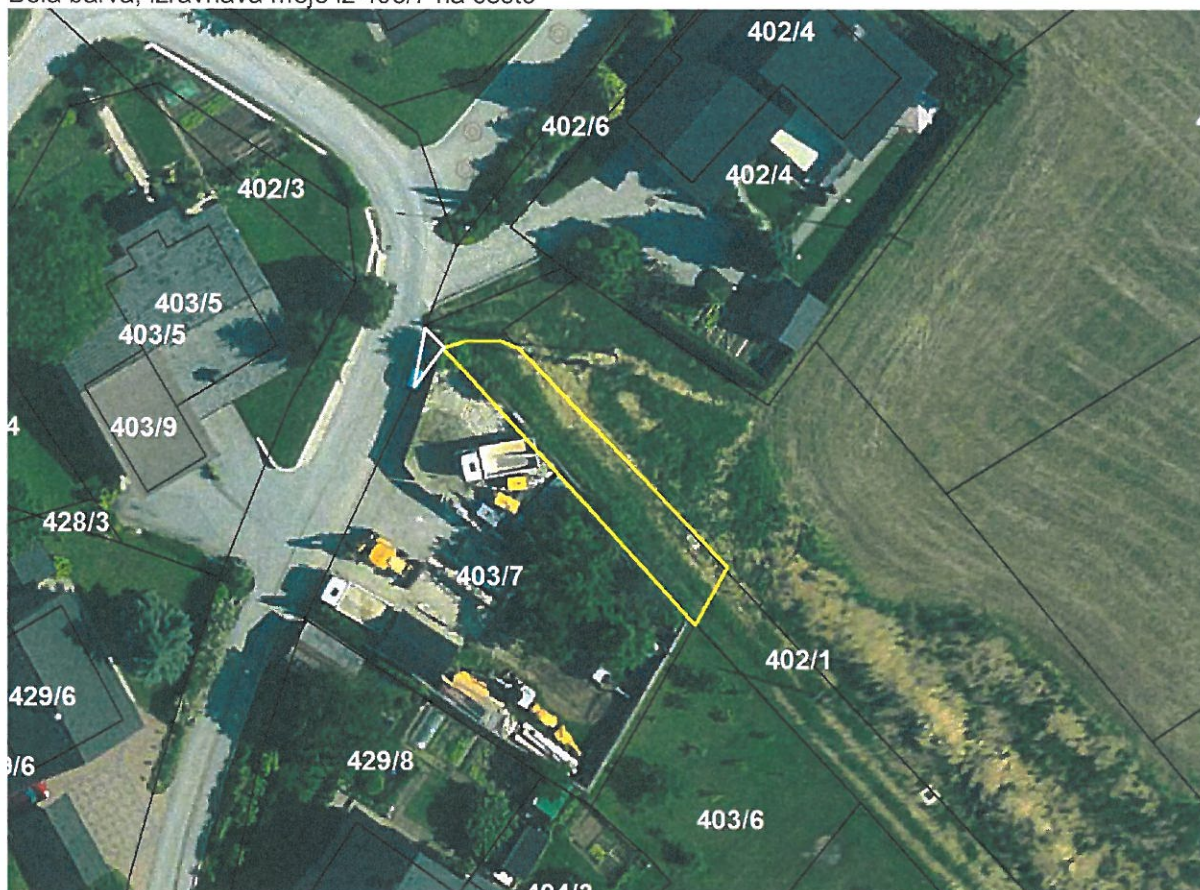
2. Selo, parcela 402/1, k.o. Velenje



Parcelacija se opravi:

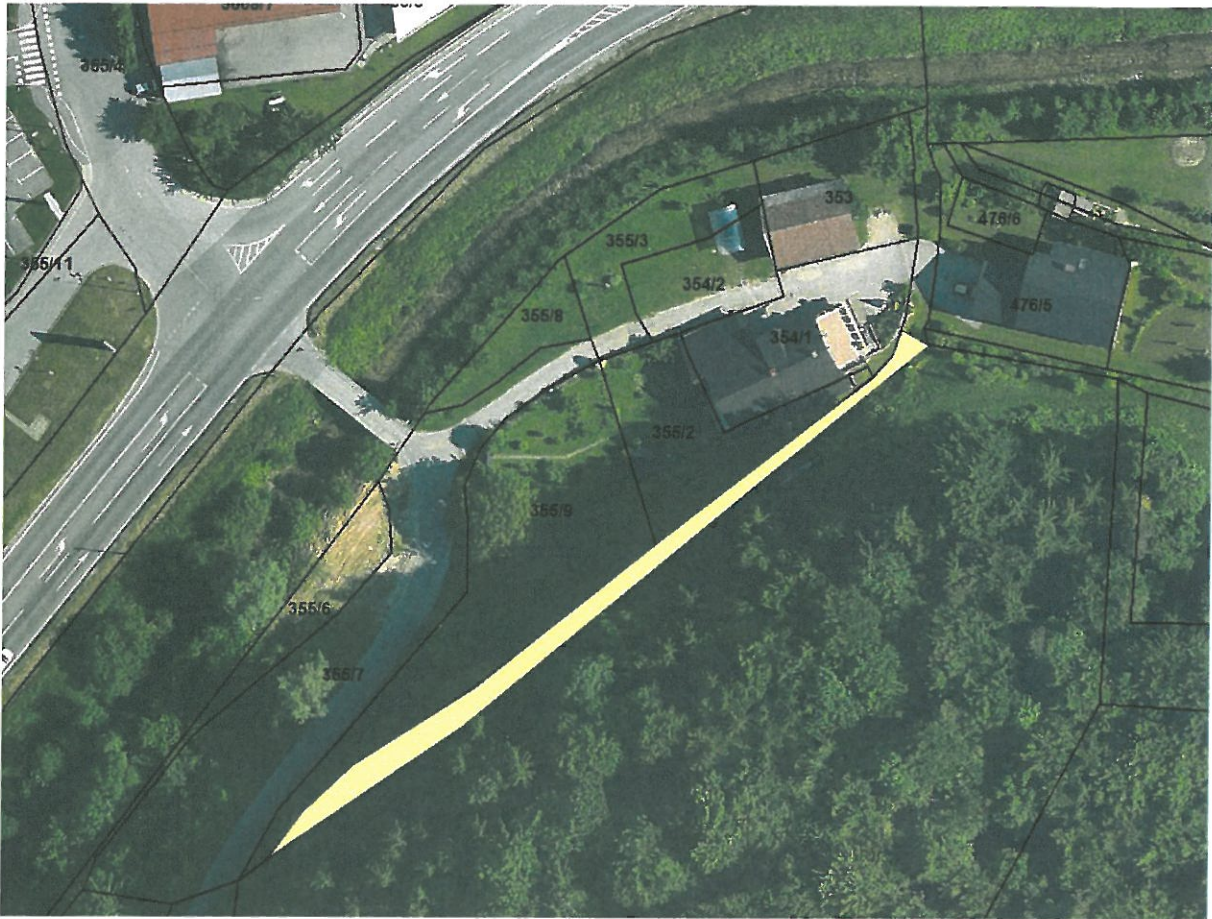
Rumena barva; nova parcela iz parcele 402/1

Bela barva; izravnava meje iz 403/7 na cesto



3. Parcela 356, k.o. Velenje





Odmeri se rumeno obarvan del parcele.

